

# UNSER BLÜTENPORTFOLIO IM ÜBERBLICK

 Canopy Medical™





# INHALT

<b>VISION &amp; MISSION</b>	<b>4</b>
<b>EINFÜHRUNG</b>	<b>5</b>
<b>PRODUKTE</b>	
Canopy KMI 28	8
Canopy TCK 27	10
Canopy OGD 25	12
Canopy Krypton 25	14
Canopy AKH 22	16
Canopy Bakerstreet 20	18
Canopy LSK 16	20
Canopy HSK 8/7	22
Canopy GDB 12	24
<b>BESTELLINFORMATIONEN</b>	<b>26</b>
<b>BLÜTENÜBERBLICK</b>	<b>27</b>
<b>VORGABEN: MUSTERREZEPT</b>	<b>28</b>
<b>HINWEISE: MUSTERREZEPT</b>	<b>29</b>
<b>KONTAKT</b>	<b>30</b>

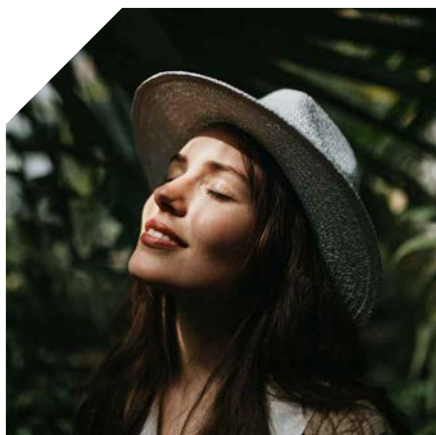
# VISION & MISSION

## CANOPY GROWTH IST EIN FÜHRENDES GLOBALES CANNABIS-UNTERNEHMEN UND IHR VERLÄSSLICHER PARTNER.

Canopy Growth hat sich zum Ziel gesetzt, die Kraft von Cannabis zu nutzen, um die Leben von Patienten zu verbessern. Unsere Vision spiegelt unsere Werte und das Bestreben, etwas Großartiges zu schaffen, wider. Wir nutzen die außergewöhnliche Kraft dieser Pflanze, um eine Organisation mit klarem Zweck und bewusstem Handeln aufzubauen. Dadurch möchten wir eine Vorreiterrolle in der transformierenden Cannabis-Branche einnehmen.

Wir setzen auf Ehrlichkeit und nehmen die Verantwortung wahr, das Richtige zu tun. Wir möchten Ärzte informieren, Apotheker unterstützen und Patienten verstehen. Als verantwortungsbewusste Kraft in der Cannabisindustrie kennen wir die Herausforderungen der Branche und konzentrieren uns darauf, die Lebensqualität zu schaffen. Dabei bieten wir Lösungen höchster Qualität an, sei es durch Aufklärung, Produkte oder direkte Unterstützung.

Unser Handeln ist geprägt von Integrität. Wir liefern verlässliche Informationen, Anleitungen und Produkte, auf die Kunden zählen können. Als Partner setzen wir uns dafür ein, dass Cannabis als Heilmittel für Patienten, die Cannabis zur Verbesserung ihrer Lebensqualität benötigen und wünschen, anerkannt wird. Wir machen den Unterschied im Bereich Medizinalcannabis.



# EINFÜHRUNG

## CANNABISBLÜTEN

Cannabis ist eine Pflanze innerhalb der Familie der Hanfgewächse (Cannabaceae). Diese ist diözisch oder zweihäusig getrennt-geschlechtlich. Das bedeutet, dass es männliche und weibliche Pflanzen gibt, die entsprechend männliche oder weibliche Blüten tragen. Medizinisch genutzt werden die weiblichen Blütenstände der Cannabispflanze. Auf diesen befinden sich die klebrigen Drüsenhaare (Trichome), welche Cannabinoide, Terpene und andere flüchtige Substanzen ausscheiden.

Alle unsere Cannabisblüten werden von der Canopy Growth Corporation in Kanada angebaut und genügen höchsten Qualitätsstandards. Sorgfältige Trocknung, mehrfache Qualitätskontrollen und vorbeugende Gammabestahlung gewährleisten eine Verringerung der Belastung des pflanzlichen Materials mit Mikroorganismen wie Pilzen oder Bakterien.

## ARTBEZEICHNUNG

Aktuell herrscht in der Wissenschaft Uneinigkeit über die Gültigkeit von Artbezeichnungen innerhalb der Gattung Cannabis. So ergab eine aktuelle Studie, dass die genetischen Unterschiede zwischen Cannabissorten für die Unterscheidung mehrerer Arten zu gering sind. Bei der Mehrzahl der heute gezüchteten Sorten handelt es sich um Hybride, die durch Kreuzungen entstanden sind.

Dennoch werden die Artbezeichnungen "Indica" und "Sativa" von Patienten häufig für medizinisches Cannabis verwendet, um die Wirkeigenschaft der jeweiligen Sorte zu beschreiben.

## CANNABINOIDE

Die derzeit am besten erforschten Wirkstoffe des Cannabis sind die Phytocannabinoide Delta-9-Tetrahydrocannabinol (THC) und Cannabidiol (CBD). Ersterer weist eine psychoaktive Wirkung auf und wird in Deutschland als Betäubungsmittel (BtM) im Sinne des Betäubungsmittelgesetzes (BtMG) klassifiziert. CBD als reiner Wirkstoff hingegen weist kaum psychoaktive Wirkung auf und wurde daher nicht als BtM eingestuft. Neben den vorherrschenden (primären) Cannabinoiden THC und CBD existieren über 100 weitere (sekundäre) Phytocannabinoide. Weitere Wirkstoffe sind Flavonoide, welche für Farbe, sowie Terpene, welche für den charakteristischen Geruch und das Aroma verantwortlich sind.

# TERPENE

In der Cannabispflanze wurden bisher über 200 verschiedene Terpene entdeckt, diese sind generell für den Duft und den Geschmack von Pflanzen verantwortlich. Die Klassifizierung erfolgt wie bei den Cannabinoiden in primäre und sekundäre Terpene basierend auf deren Häufigkeit in der Pflanze. Jede Cannabissorte weist ein charakteristisches Aroma mit unterschiedlichen Duftnoten wie z.B. Zitrus, Beere, Minze und Kiefer (Terpenprofil) auf. Terpene werden vor allem in den Trichomen, welche sich auf den Blüten und den umliegenden Blättern der weiblichen Cannabispflanze befinden, produziert.

Möglicherweise sind Terpene an therapeutischen Wirkweisen beteiligt und könnten potenziell entzündungshemmende, angstlösende, beruhigende oder schmerzstillende Effekte ausüben oder diese unterstützen. Hierzu bedarf es jedoch intensiver wissenschaftlicher Untersuchungen.



**$\alpha$ -Bisabolol**  
blumig, Honig,  
Kamille

## Guaiol

Pinie, Holz, fruchtig



## Ocimen

süßlich, Kräuter



## $\beta$ -Caryophyllen

würzig, holzig, erdig,  
Pfeffer, Nelke



## ENTOURAGE-EFFEKT

Es wird vermutet, dass erst durch das Zusammenwirken mehrerer Inhaltsstoffe das volle Wirkspektrum entsteht (Entourage-Effekt)<sup>1</sup>. Wechselwirkungen zwischen Terpenen und Cannabinoiden sind möglicherweise für unterschiedliche Erfahrungen mit spezifischen Cannabissorten verantwortlich. So wird bei einigen Sorten etwa eine sedierende oder bei anderen eine anregende Wirkung beobachtet.

Insoweit bedarf es aber noch intensiver wissenschaftlicher Forschung, um hier das Zusammenspiel der unterschiedlichen Inhaltsstoffe genauer analysieren zu können.

<sup>1</sup>Russo, E.B. (2011). Taming THC: potential cannabis synergy and phytocannabinoid-terpenoid entourage effects. *Br J Pharmacol* 163(7): 1344–64. doi: 10.1111/j.1476-5381.2011.01238.x.

### D-Limonen

blumig, Zitrone,  
Pfeffer



### Linalool

Lavendel, Holz,  
Zitrone



### Terpinolen

süßlich, frisch,  
Pinie



### $\beta$ -Myrcen

erdig, moschusartig,  
Hopfen, Nelke



### $\alpha$ -Pinen

Rosmarin, Pinie,  
Kräuter

## MEDIZINAL-CANNABISBLÜTEN

# CANOPY KMI 28

28 %  
THC

< 0,5 %  
CBD



## INHALT

### D-LIMONEN

blumig, Zitrone,  
Pfeffer

### β-CARYOPHYLLEN

würzig, holzig,  
erdig, Pfeffer, Nelke

### β-MYRCEN

erdig, moschusartig,  
Hopfen, Nelke



## GENETIK: INDICA

## KULTIVAR: KUSH MINT

Bei unseren Cannabisblüten Canopy KMI 28 handelt es sich um eine Indicasorte. Auch wenn wissenschaftliche Forschung insoweit noch erforderlich ist, kann man in der Praxis beobachten, dass Indicasorten eher eine entspannende Wirkung ("Körper High") zugeschrieben wird. Es werden beruhigende und stressreduzierende Effekte angestrebt, so dass Indicasorten in der Praxis tendenziell am Abend oder zur Nacht eingesetzt werden.



## ZUSAMMENSETZUNG\*

Terpenegehalt liegt bei ca. 22,0 mg/g

D-LIMONEN

$\beta$ -CARYOPHYLLEN

$\beta$ -MYRCEN

HUMULEN

FENCHOL

WEITERE TERPENE



**WIRKEINTRITT:**  
Wenige Minuten<sup>1</sup>



**WIRKDAUER:**  
2-3h<sup>1</sup>



**ABSORPTION:**  
Durch die Lunge direkt  
in den Blutkreislauf



**ANFANGSDOSIS:**  
25-100mg<sup>1</sup>

\*Die angegebenen Werte sind Näherungswerte und wurden auf der Grundlage des durchschnittlichen Gehalts an Terpenen in der Trockmasse unterschiedlicher Blüten-Chargen einer bestimmten Sorte ermittelt.

<sup>1</sup>Müller-Vahl KR, Grotenhermen F (Hrsg.) Cannabis und Cannabinoide in der Medizin. MWV 2020; Müller-Vahl KR, Grotenhermen F. Medizinisches Cannabis - Die wichtigsten Änderungen. DÄB Heft 3, 2017; S.114-116.

## MEDIZINAL-CANNABISBLÜTEN

# CANOPY TCK 27

27 %  
THC

< 0,5 %  
CBD



## INHALT

### **β-MYRCEN**

erdig, moschusartig,  
Hopfen, Nelke

### **β-CARYOPHYLLEN**

würzig, holzig,  
erdig, Pfeffer, Nelke

### **D-LIMONEN**

blumig, Zitrone,  
Pfeffer

## GENETIK: INDICA

## KULTIVAR: TIGER CAKE

Bei unseren Cannabisblüten Canopy TCK 27 handelt es sich um eine Indicasorte. Auch wenn wissenschaftliche Forschung insoweit noch erforderlich ist, kann man in der Praxis beobachten, dass Indicasorten eher eine entspannende Wirkung ("Körper High") zugeschrieben wird. Es werden beruhigende und stressreduzierende Effekte angestrebt, so dass Indicasorten in der Praxis tendenziell am Abend oder zur Nacht eingesetzt werden.



## ZUSAMMENSETZUNG\*

Terpenegehalt liegt bei ca. 25,2 mg/g

β-MYRCEN

β-CARYOPHYLLEN

D-LIMONEN

HUMULEN

OCIMEN

WEITERE TERPENE



**WIRKEINTRITT:**  
Wenige Minuten<sup>1</sup>



**WIRKDAUER:**  
2-3h<sup>1</sup>



**ABSORPTION:**  
Durch die Lunge direkt  
in den Blutkreislauf



**ANFANGSDOSIS:**  
25-100mg<sup>1</sup>

\*Die angegebenen Werte sind Näherungswerte und wurden auf der Grundlage des durchschnittlichen Gehalts an Terpenen in der Trockmasse unterschiedlicher Blüten-Chargen einer bestimmten Sorte ermittelt.

<sup>1</sup>Müller-Vahl KR, Grotenhermen F (Hrsg.) Cannabis und Cannabinoide in der Medizin. MWV 2020; Müller-Vahl KR, Grotenhermen F. Medizinisches Cannabis - Die wichtigsten Änderungen. DÄB Heft 3, 2017; S.114-116.

## MEDIZINAL-CANNABISBLÜTEN

# CANOPY OGD 25

25 %  
THC

< 0,5 %  
CBD



## INHALT

### **β-CARYOPHYLLEN**

würzig, holzig,  
erdig, Pfeffer, Nelke

### **OCIMEN**

süßlich, Kräuter

## GENETIK: INDICA

## KULTIVAR: OG DELUXE

Bei unseren Cannabisblüten Canopy OGD 25 handelt es sich um eine Indicasorte. Auch wenn wissenschaftliche Forschung insoweit noch erforderlich ist, kann man in der Praxis beobachten, dass Indicasorten eher eine entspannende Wirkung ("Körper High") zugeschrieben wird. Es werden beruhigende und stressreduzierende Effekte angestrebt, so dass Indicasorten in der Praxis tendenziell am Abend oder zur Nacht eingesetzt werden.



## ZUSAMMENSETZUNG\*

Terpenegehalt liegt bei ca. 19,5 mg/g

β-CARYOPHYLLEN

OCIMEN

HUMULEN

D-LIMONEN

β-MYRCEN

WEITERE TERPENE



**WIRKEINTRITT:**  
Wenige Minuten<sup>1</sup>



**WIRKDAUER:**  
2-3h<sup>1</sup>



**ABSORPTION:**  
Durch die Lunge direkt  
in den Blutkreislauf



**ANFANGSDOSIS:**  
25-100mg<sup>1</sup>

\*Die angegebenen Werte sind Näherungswerte und wurden auf der Grundlage des durchschnittlichen Gehalts an Terpenen in der Trockmasse unterschiedlicher Blüten-Chargen einer bestimmten Sorte ermittelt.

<sup>1</sup>Müller-Vahl KR, Grotenhermen F (Hrsg.) Cannabis und Cannabinoide in der Medizin. MWV 2020; Müller-Vahl KR, Grotenhermen F. Medizinisches Cannabis - Die wichtigsten Änderungen. DÄB Heft 3, 2017; S.114-116.

## MEDIZINAL-CANNABISBLÜTEN

# CANOPY KRYPTON 25

25 %  
THC

< 0,5 %  
CBD



## INHALT

### **β-CARYOPHYLLEN**

würzig, holzig,  
erdig, Pfeffer, Nelke

### **LINALOOL**

Lavendel, Holz,  
Zitrone

### **β-MYRCEN**

erdig, moschusartig,  
Hopfen, Nelke

### **D-LIMONEN**

blumig, Zitrone,  
Pfeffer

## GENETIK: INDICA

## KULTIVAR: CHEMDAWG 91 X & CAPTAIN KRYPT OG

Bei unseren Cannabisblüten Canopy Krypton 25 handelt es sich um eine Indicasorte. Auch wenn wissenschaftliche Forschung insoweit noch erforderlich ist, kann man in der Praxis beobachten, dass Indicasorten eher eine entspannende Wirkung ("Körper High") zugeschrieben wird. Es werden beruhigende und stressreduzierende Effekte angestrebt, so dass Indicasorten in der Praxis tendenziell am Abend oder zur Nacht eingesetzt werden.



## ZUSAMMENSETZUNG\*

Terpenegehalt liegt bei ca. 6,3 mg/g

β-CARYOPHYLLEN

LINALOOL

β-MYRCEN

D-LIMONEN

HUMULEN

WEITERE TERPENE



**WIRKEINTRITT:**  
Wenige Minuten<sup>1</sup>



**WIRKDAUER:**  
2-3h<sup>1</sup>



**ABSORPTION:**  
Durch die Lunge direkt  
in den Blutkreislauf



**ANFANGSDOSIS:**  
25-100mg<sup>1</sup>

\*Die angegebenen Werte sind Näherungswerte und wurden auf der Grundlage des durchschnittlichen Gehalts an Terpenen in der Trockmasse unterschiedlicher Blüten-Chargen einer bestimmten Sorte ermittelt.

<sup>1</sup>Müller-Vahl KR, Grotenhermen F (Hrsg.) Cannabis und Cannabinoide in der Medizin. MWV 2020; Müller-Vahl KR, Grotenhermen F. Medizinisches Cannabis - Die wichtigsten Änderungen. DÄB Heft 3, 2017; S.114-116.

## MEDIZINAL-CANNABISBLÜTEN

# CANOPY AKH 22

22 %  
THC

< 0,5 %  
CBD



## INHALT

### $\beta$ -CARYOPHYLLEN

würzig, holzig,  
erdig, Pfeffer, Nelke

### $\beta$ -MYRCEN

erdig, moschusartig,  
Hopfen, Nelke

### $\alpha$ -PINEN

Rosmarin,  
Pinie, Kräuter



## GENETIK: INDICA

## KULTIVAR: AFGHAN KUSH

Bei unseren Cannabisblüten Canopy AKH 22 handelt es sich um eine Indicasorte. Auch wenn wissenschaftliche Forschung insoweit noch erforderlich ist, kann man in der Praxis beobachten, dass Indicasorten eher eine entspannende Wirkung ("Körper High") zugeschrieben wird. Es werden beruhigende und stressreduzierende Effekte angestrebt, so dass Indicasorten in der Praxis tendenziell am Abend oder zur Nacht eingesetzt werden.



## ZUSAMMENSETZUNG\*

Terpenegehalt liegt bei ca. 13,9 mg/g

β-CARYOPHYLLEN

β-MYRCEN

Α-PINEN

HUMULEN

OCIMEN

LINALOOL

WEITERE TERPENE



**WIRKEINTRITT:**  
Wenige Minuten<sup>1</sup>



**WIRKDAUER:**  
2-3h<sup>1</sup>



**ABSORPTION:**  
Durch die Lunge direkt  
in den Blutkreislauf



**ANFANGSDOSIS:**  
25-100mg<sup>1</sup>

\*Die angegebenen Werte sind Näherungswerte und wurden auf der Grundlage des durchschnittlichen Gehalts an Terpenen in der Trockmasse unterschiedlicher Blüten-Chargen einer bestimmten Sorte ermittelt.

<sup>1</sup>Müller-Vahl KR, Grotenhermen F (Hrsg.) Cannabis und Cannabinoide in der Medizin. MWV 2020; Müller-Vahl KR, Grotenhermen F. Medizinisches Cannabis - Die wichtigsten Änderungen. DÄB Heft 3, 2017; S.114-116.

## MEDIZINAL-CANNABISBLÜTEN

# CANOPY BAKERSTREET 20

20 %  
THC

< 0,5 %  
CBD



## INHALT

### β-MYRCEN

erdig, moschusartig,  
Hopfen, Nelke

### TERPINOLEN

süßlich, frisch, Pinie

### OCIMEN

süßlich, Kräuter

## GENETIK: INDICA

## KULTIVAR: HINDU KUSH

Bei unseren Cannabisblüten Canopy Bakerstreet 20 handelt es sich um eine Indicasorte. Auch wenn wissenschaftliche Forschung insoweit noch erforderlich ist, kann man in der Praxis beobachten, dass Indicasorten eher eine entspannende Wirkung ("Körper High") zugeschrieben wird. Es werden beruhigende und stressreduzierende Effekte angestrebt, so dass Indicasorten in der Praxis tendenziell am Abend oder zur Nacht eingesetzt werden.



## ZUSAMMENSETZUNG\*

Terpenegehalt liegt bei ca. 8,4 mg/g

β-MYRCEN

TERPINOLEN

OCIMEN

β-PINEN

GUAJOL

WEITERE TERPENE



**WIRKEINTRITT:**  
Wenige Minuten<sup>1</sup>



**WIRKDAUER:**  
2-3h<sup>1</sup>



**ABSORPTION:**  
Durch die Lunge direkt  
in den Blutkreislauf



**ANFANGSDOSIS:**  
25-100mg<sup>1</sup>

\*Die angegebenen Werte sind Näherungswerte und wurden auf der Grundlage des durchschnittlichen Gehalts an Terpenen in der Trockmasse unterschiedlicher Blüten-Chargen einer bestimmten Sorte ermittelt.

<sup>1</sup>Müller-Vahl KR, Grotenhermen F (Hrsg.) Cannabis und Cannabinoide in der Medizin. MWV 2020; Müller-Vahl KR, Grotenhermen F. Medizinisches Cannabis - Die wichtigsten Änderungen. DÄB Heft 3, 2017; S.114-116.

## MEDIZINAL-CANNABISBLÜTEN

# CANOPY LSK 16

16 %  
THC

< 0,5 %  
CBD



## INHALT

### TERPINOLEN

süßlich, frisch, Pinie

### β-CARYOPHYLLEN

würzig, holzig,  
erdig, Pfeffer, Nelke

### OCIMEN

süßlich, Kräuter

## GENETIK: SATIVA

## KULTIVAR: LEMON SKUNK

Unsere Cannabisblüte Canopy LSK 16 weist eine Sativa Genetik auf. In der Praxis werden mit Sativasorten eher anregenden und psychoaktiven Eigenschaften assoziiert. Dennoch bedarf es auch hier weiterer wissenschaftlicher Forschung, um die Effekte genauer spezifizieren zu können. In diesem Zusammenhang wird der Begriff "Kopf-High" verwendet. Mit dem Motiv anregende Eigenschaften anzustreben, daher Konzentration, Vitalität und Motivation zu erhöhen, werden Sativasorten tendenziell eher am Tag eingesetzt.



## ZUSAMMENSETZUNG\*

Terpenegehalt liegt bei ca. 9,5 mg/g

TERPINOLEN

$\beta$ -CARYOPHYLLEN

OCIMEN

HUMULEN

$\beta$ -PINEN

WEITERE TERPENE



**WIRKEINTRITT:**  
Wenige Minuten<sup>1</sup>



**WIRKDAUER:**  
2-3h<sup>1</sup>



**ABSORPTION:**  
Durch die Lunge direkt  
in den Blutkreislauf



**ANFANGSDOSIS:**  
25-100mg<sup>1</sup>

\*Die angegebenen Werte sind Näherungswerte und wurden auf der Grundlage des durchschnittlichen Gehalts an Terpenen in der Trockmasse unterschiedlicher Blüten-Chargen einer bestimmten Sorte ermittelt.

<sup>1</sup>Müller-Vahl KR, Grotenhermen F (Hrsg.) Cannabis und Cannabinoide in der Medizin. MWV 2020; Müller-Vahl KR, Grotenhermen F. Medizinisches Cannabis - Die wichtigsten Änderungen. DÄB Heft 3, 2017; S.114-116.

## MEDIZINAL-CANNABISBLÜTEN

# CANOPY HSK 8/7

8 %  
THC

7 %  
CBD



## INHALT

### A-PINEN

Rosmarin,  
Pinie, Kräuter

### $\beta$ -MYRCEN

erdig, moschusartig,  
Hopfen, Nelke

### $\beta$ -CARYOPHYLLEN

würzig, holzig,  
erdig, Pfeffer, Nelke

### GUAIOL

Pinie, Holz, fruchtig

## GENETIK: HYBRID

## KULTIVAR: CBD SKUNK HAZE

Hybridsorten können möglicherweise wie Sativasorten die geistige Klarheit fördern. Gleichzeitig kann die beruhigende Wirkung im Vergleich zu Indicasorten potenziell weniger stark ausfallen. Dennoch bedarf es auch hier weiterer wissenschaftlicher Forschung, um die Effekte genauer spezifizieren zu können. Unsere Cannabisblüte Canopy HSK 8/7 ist eine Hybridsorte.



## ZUSAMMENSETZUNG\*

Terpenegehalt liegt bei ca. 6,4 mg/g

A-PINEN

β-MYRCEN

β-CARYOPHYLLEN

GUAIOL

β-PINEN

Α-BISABOLOL

WEITERE TERPENE



**WIRKEINTRITT:**  
Wenige Minuten<sup>1</sup>



**WIRKDAUER:**  
2-3h<sup>1</sup>



**ABSORPTION:**  
Durch die Lunge direkt  
in den Blutkreislauf



**ANFANGSDOSIS:**  
25-100mg<sup>1</sup>

\*Die angegebenen Werte sind Näherungswerte und wurden auf der Grundlage des durchschnittlichen Gehalts an Terpenen in der Trockmasse unterschiedlicher Blüten-Chargen einer bestimmten Sorte ermittelt.

<sup>1</sup>Müller-Vahl KR, Grotenhermen F (Hrsg.) Cannabis und Cannabinoide in der Medizin. MWV 2020; Müller-Vahl KR, Grotenhermen F. Medizinisches Cannabis - Die wichtigsten Änderungen. DÄB Heft 3, 2017; S.114-116.

## MEDIZINAL-CANNABISBLÜTEN

# CANOPY GDB 12

< 1 %  
THC

ca. 12 %  
CBD



## INHALT

### $\beta$ -MYRCEN

erdig, moschusartig,  
Hopfen, Nelke

### $\alpha$ -BISABOLOL

blumig, Honig,  
Kamille

### $\beta$ -CARYOPHYLLEN

würzig, holzig,  
erdig, Pfeffer, Nelke



## GENETIK: HYBRID

## KULTIVAR: GOD BUD 2

Hybridsorten können möglicherweise wie Sativasorten die geistige Klarheit fördern. Gleichzeitig kann die beruhigende Wirkung im Vergleich zu Indicasorten potenziell weniger stark ausfallen. Dennoch bedarf es auch hier weiterer wissenschaftlicher Forschung, um die Effekte genauer spezifizieren zu können. Unsere Cannabisblüte Canopy GDB 12 ist eine Hybridsorte.



## ZUSAMMENSETZUNG\*

Terpengehalt liegt bei ca. 5,7 mg/g

β-MYRCEN

α-BISABOLOL

GUAIOL

β-CARYOPHYLLEN

LINALOOL

WEITERE TERPENE



**WIRKEINTRITT:**  
Wenige Minuten<sup>1</sup>



**WIRKDAUER:**  
2-3h<sup>1</sup>



**ABSORPTION:**  
Durch die Lunge direkt  
in den Blutkreislauf



**ANFANGSDOSIS:**  
25-100mg<sup>1</sup>

\*Die angegebenen Werte sind Näherungswerte und wurden auf der Grundlage des durchschnittlichen Gehalts an Terpenen in der Trockmasse unterschiedlicher Blüten-Chargen einer bestimmten Sorte ermittelt.

<sup>1</sup>Müller-Vahl KR, Grotenhermen F (Hrsg.) Cannabis und Cannabinoide in der Medizin. MWV 2020; Müller-Vahl KR, Grotenhermen F. Medizinisches Cannabis - Die wichtigsten Änderungen. DÄB Heft 3, 2017; S.114-116.

# BESTELLINFORMATIONEN

## WIRKSTOFF:

CANNABISBLÜTEN	Typ	% THC	% CBD	PZN: 5 g	15 g	10 x 15 g
CANOPY KMI 28	Indica	ca. 28	< 0,5	18813287	18813293	18813301
CANOPY TCK 27	Indica	ca. 27	< 0,5	18813206	18813212	18813229
CANOPY OGD 25	Indica	ca. 25	< 0,5	18813347	18813353	18813376
CANOPY KRYPTON 25	Indica	ca. 25	< 0,5	18265928	18265940	18265957
CANOPY AKH 22	Indica	ca. 22	< 0,5	18266000	18266017	18266046
CANOPY BAKERSTREET 20	Indica	ca. 20	< 0,5	18266052	18266069	18266075
CANOPY LSK 16	Sativa	ca. 16	< 0,5	18265963	18265986	18265992
CANOPY HSK 8/7	Hybrid	ca. 8	ca. 7	18265845	18265851	18265868
CANOPY GDB 12	Hybrid	< 1	ca. 12	18266081	18266098	18266106

# BLÜTENÜBERSICHT

CANOPY  
KMI 28



CANOPY  
TCK 27



CANOPY  
OGD 25



CANOPY  
KRYPTON 25



CANOPY  
AKH 22



CANOPY  
BAKERSTREET 20



CANOPY  
LSK 16



CANOPY  
HSK 8/7



CANOPY  
GDB 12



# VORGABEN: MUSTERREZEPT

Cannabisblüten sind Betäubungsmittel (BtM) und werden daher auf einem Standard-BtM-Rezept verschrieben.

Bundesdruckerei Dr. 13		Nachdruck verboten		TEIL II für die Apotheke zur Verrechnung	
Krankenkasse bzw. Kostenträger		BVG	Spr-St. Bedarf	Seqr.-Pflanzl.	Apotheken-Nummer / IK
Name, Vorname des Versicherten		6	9		
geb. am		Zuzahlung			
22.05.1962		Gesamt-Erhalt			
60123 Frankfurt/Main		Arzneimittel-Hilfsmittel-Nr.			
10/16		Verordnung			
Kassen-Nr.		Verordnung			
5167990		Verordnung			
Versicherten-Nr.		Verordnung			
A 123456789		Verordnung			
Stichtag		Verordnung			
12345		Verordnung			
Betriebsstätten-Nr.		Verordnung			
401234521		Verordnung			
Arzt-Nr.		Verordnung			
178230485		Verordnung			
Datum		Verordnung			
15.09.2021		Verordnung			
Rp. (Bitte Leerräume durchstreichen)		Vertragsarztstempel			
Cannabisblüten Sorte Bakerstreet		Dr. med. Hans Müller, Arzt			
15g		Hauptstraße 10, 60123 Frankfurt			
Zerkleinert		Telefon: 069-104421			
3 x täglich 100mg zur Inhalation!		<i>Hans Müller</i>			
555 H		123456789			
Bei Arbeitsunfall		Unterschrift BtM			

Ein Rezept pro  
Blütensorte

## CHECKLISTE

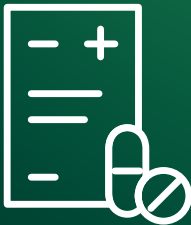
- Angaben zu Patient und Arzt sind vollständig
- Ausstellungsdatum des Rezepts liegt weniger als 7 Tage zurück
- Angabe der Sorte
- Angabe der Zubereitung. Es kann z.B. „nach NRF“ oder auch „zerkleinert“ als Zubereitungsvorgabe festgelegt werden
- Anwendungsart und Gebrauchsanweisung sind auf dem Rezept vorgegeben

# HINWEISE: MUSTERREZEPT



## HINWEIS ZUR GEBRAUCHSANWEISUNG

Anwendungshäufigkeit und -dauer der Inhalationen müssen – abhängig vom Beschwerdebild des Patienten – individuell vom Arzt festgelegt werden.



## HINWEIS ZUR REZEPTUR

Es darf pro BtM-Rezept nur ein Rezeptur-Arzneimittel verordnet werden. Wenn die herzustellende Rezeptur allerdings eine Mischung von verschiedenen Blüten enthält, ist dies zulässig.







Mehr Tipps zu Musterrezepten und  
Monographien auf unserer Webseite